

Биология
Дистанционное обучение.
6б класс
16.03.2024

Учитель: Макарова Наталья Петровна

Электронная почта: natalyamakarova34@gmail.com Телефон: 8-912-446-11-68

| № | Тема урока | Задания к уроку | Материалы для изучения | Обратная связь |
|---|------------------|---|------------------------|----------------|
| 1 | Дыхание растений | 1. Выполнить проверочную работу (Приложение 1) 2. Изучить стр. 73 учебника. 3. Сравнить процессы дыхания и фотосинтеза, дополнить таблицу. (Приложение 2) | С. 73 | |

Приложение 1.

Проверочная работа 6 класс «Минеральное питание растений. Фотосинтез»
Часть А. Выбери правильный ответ.

- Фотосинтезирующие клетки находятся:
а) только в кожице листа б) в кожице и мякоти листа в) в жилках г) во всех клетках листа.
- Растения во время фотосинтеза, в отличие от дыхания: а) поглощают углекислый газ б) выделяют углекислый газ в) испаряют воду г) расщепляют органические вещества.
- В клетках растений-паразитов НЕ ПРОИСХОДИТ фотосинтез, так как они не содержат:
а) хлоропласты б) хромосомы в) рибосомы г) хромопласты.
- Органы воздушного питания у растений: а) корни б) листья в) воздушные корни г) стебли
- Растения – автотрофы, так как они: а) запасают крахмал б) создают органические вещества из неорганических в) способны к испарению воды г) расщепляют органические вещества до неорганических.
- Растения следует пересаживать с комом земли для того, чтобы: а) перенести дождевых червей, обитающих в почве б) перенести почвенных микроорганизмов в) не повредить придаточные корни растения г) не повредить корневые волоски
- В приведённой таблице между позициями первого и второго столбцов имеется взаимосвязь.

| Объект | Процессы |
|--------|-----------------|
| корень | Поглощение воды |

| | |
|-------|-----------|
| | Газообмен |
|-------|-----------|

Какое понятие следует вписать на место пропуска?

а) устьица б) жилка в) сосуд г) столбчатая ткань.

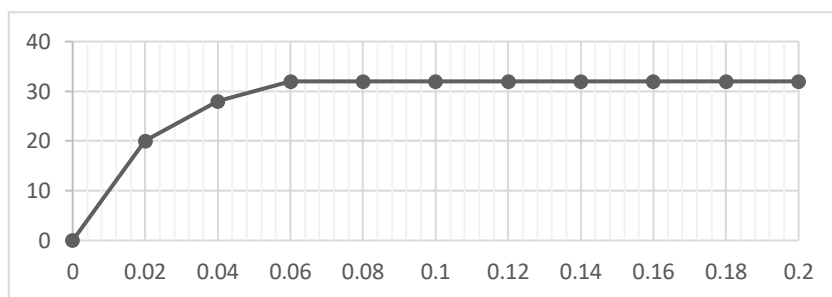
8. Вода, используемая в процессе фотосинтеза, поступает в растение через: а) устьице листьев

б) корневые волоски в) зону проведения в корне г) межклетники в листьях.

9. Изучите график зависимости скорости фотосинтеза от концентрации углекислого газа (*по оси x отложена концентрация углекислого газа, а по оси y – относительная скорость фотосинтеза*). Чему будет равна относительная скорость фотосинтеза, если концентрация углекислого газа в воздухе теплицы будет составлять 0,04%.

а) 5 б)

14 в) 22 г) 28



10. Верны ли следующие суждения?

А. Растения запасают энергию солнечного света в виде органических веществ.

Б. С появлением растений в атмосфере Земли образовался кислород.

1. Верно только А.

3. Верны оба суждения.

2. Верно только Б.

4. Оба суждения неверны

11. Выберите три верных ответа. Какие процессы происходят при фотосинтезе?

А. Образование углекислого газа

Г. Образование глюкозы

Б. Выделение азота

Д. Поглощение кислорода

В. Выделение кислорода

Е. Преобразование энергии света

Приложение 2

Сравнительная характеристика фотосинтеза и дыхания

**Сопоставление процессов фотосинтеза
и дыхания**

| Признаки процесса | Фотосинтез | Дыша- ние |
|--|-----------------------------------|--------------|
| 1. Где происходит | В клетках, содержащих хлоропласты | |
| 2. Какой газ поглощается | Углекислый газ | |
| 3. Какой газ выделяется | Кислород | |
| 4. Что происходит с органическими веществами | Образуются | |
| 5. Для протекания процесса световая энергия... | Необходима | |
| 6. Энергия | Накапливается | |

